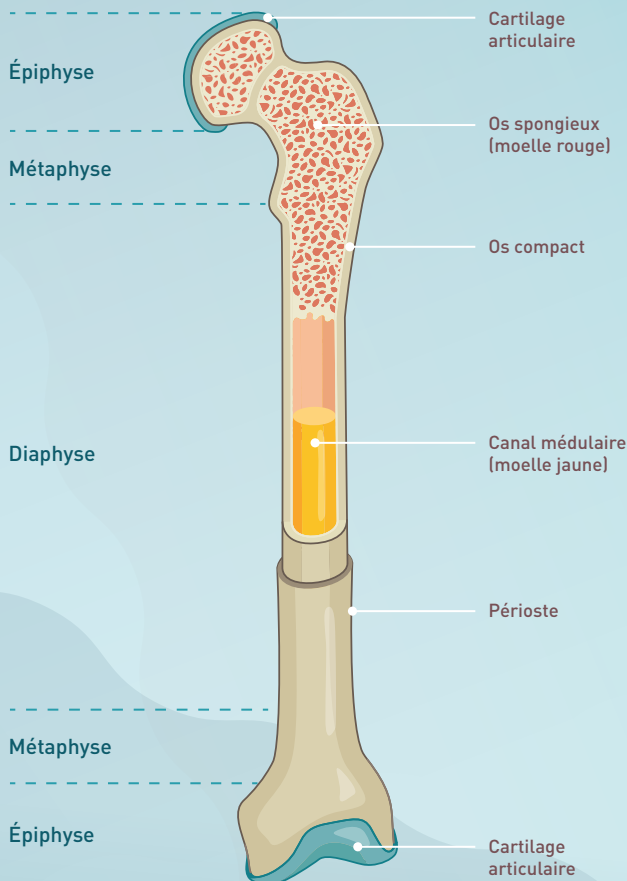


# Les différents types de fracture

Lorsqu'un os est cassé, on parle de fracture. Plusieurs critères sont utilisés pour décrire une fracture : sa localisation (diaphysaire, épiphysaire ou métaphysaire), le maintien ou la perte d'alignement des fragments osseux et la présence ou non d'un déplacement.

## LOCALISATION DE LA FRACTURE



## DIFFÉRENTS TYPES DE FRACTURES

- **FRACTURE AIGÜE** : elle fait suite à un choc ou à un traumatisme (chute, coup, torsion) qui provoque la fracture de l'os. Tout le monde peut être concerné.
- **FRACTURE DE STRESS OU DE FATIGUE** : elle fait suite à une fissure de l'os due à une charge ou à des chocs répétés ou excessifs. Elle concerne généralement les sportifs jeunes.
- **FRACTURE PAR INSUFFISANCE** : elle survient sur un os déjà affaibli, par une ostéoporose par exemple, suite à une activité tout à fait normale. Dans la plupart des cas, elle touche la ceinture pelvienne et la colonne vertébrale. Généralement, les personnes âgées, en particulier les femmes, sont concernées.
- **FRACTURE PATHOLOGIQUE** : elle survient sur un os malade, comme par exemple en cas d'une métastase osseuse, en présence d'une tumeur osseuse ou d'une infection de l'os.

À partir de 50 ans, le risque de fracture ostéoporotique est de

**51 %**

chez les femmes et de

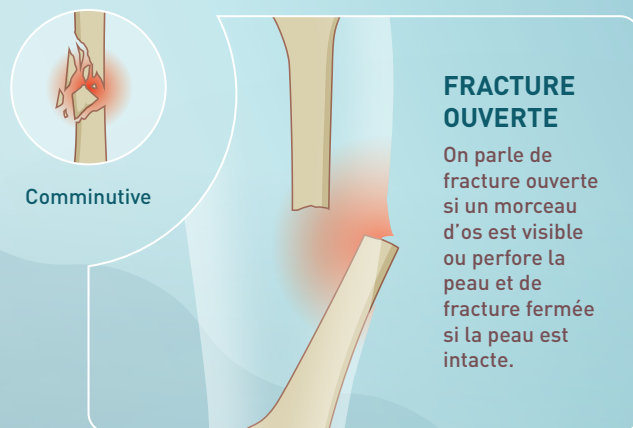
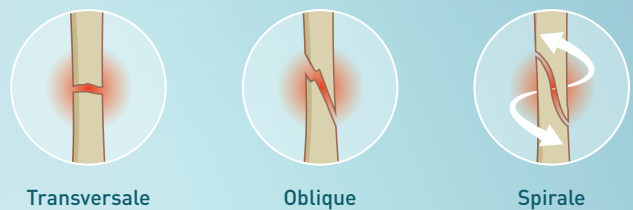
**20 %**

chez les hommes.

## FRACTURES AVEC DÉPLACEMENT



## FRACTURES NON DÉPLACÉES



## PLÂTRE OU CHIRURGIE ?

La priorité après une fracture est de la stabiliser afin de permettre la formation d'un cal osseux (qui se forme au niveau de la fracture, permettant à l'os de se consolider). Selon le type de fracture, la gravité de la blessure et l'âge du patient, différents traitements peuvent être proposés : la pose d'un plâtre pour immobiliser le membre ou la fixation de la fracture par une opération.

planète  
santé